

Технический паспорт ТЕХНИЧЕСКОЕ ОПИСАНИЕ :

MLT 1040-145 PS+ L



Capacities		Метрический
Максимальная мощность	Q	4000 kg
Максимальная высота подъема	h3	9.6 m
Максимальный вылет	l4	6.55 m
Смещение на максимальной высоте		1.5 m
Сила отрыва ковша		5500 daN
Weight and dimensions		
Ненагруженный вес (с вилочным захватом)		9175 kg
Дорожный просвет	m4	0.42 m
Колесная база (расстояние между осями)	y	2.88 m
Габаритная длина до каретки (с прицепным устройством)	l11	5.17 m
Передний свес		1.26 m
Общая ширина	b1	2.39 m
Общая ширина кабины	b4	1 m
Общая высота	h17	2.38 m
Угол опрокидывания ковша	a5	135 °
Угол опрокидывания	a4	12 °
Радиус поворота (снаружи колеса)	Wa1	3.74 m
Стандартные шины		Trelleborg - TH400 - 460/70 R24 159A8
Ведущие колеса (передние / задние)		2 / 2
Управляемые колеса (передние / задние)		2 / 2
Performances		
Подъем		8.34 s
Опускание		5.36 s
Выдвижение телескопического устройства		11.3 s
Возврат телескопического устройства		9 s
Выемка грунта		3.8 s
Опрокидывание ковша		2.6 s
Engine		
Бренд двигателя		John Deere
Экологический класс двигателя		Stage IV / Tier 4 Final
Модель двигателя		PWL 4045
Количество цилиндров - Объем цилиндров		4 - 4500 cm³
Номинальная мощность двигателя / Мощность (кВт)		141 Hp / 104 kW
Максимальный крутящий момент / Крутящий момент двигателя		540 Nm/m @1600 tr/min
Тяговое усилие		9300 daN
Система автоматической очистки от засорения радиаторов		Стандартный
Система охлаждения двигателя		4 радиатора (вода, промежуточный охладитель, гидравлическая жидкость, трансмиссионное масло)
Transmission		
Тип трансмиссии		Гидротрансформатор
Коробка передач		M-Shift
Количество передач (вперед / назад)		5 / 3
Максимальная скорость перемещения (может варьироваться в зависимости от применяемых норм)		40 km/h
Блокировка дифференциала		Дифференциал ограниченного трения на переднем и заднем мосту
Стояночный тормоз		Автоматический негативный стояночный тормоз
Рабочий тормоз		Маслоохлаждаемый многодисковый тормоз переднего и заднего мостов
Hydraulics		
Тип гидравлического насоса		Аксиально-поршневой насос с переменной подачей Load sensing
Гидравлический поток - Гидравлическое давление		200 l/min - 270 Bar
Распределитель Flow Sharing		Стандартный
Tank capacities		
Гидравлическая жидкость		156 l
Емкость топливного бака		126 l
Жидкость для очистки дизельных выхлопных газов (тип AdBlue®)		12 l
Noise and vibration		
Шум на водительском месте (LpA)		74 dB(A)

Noise and vibration		
Окружающий шум (LWA)		105 dB(A)
Вибрация на руки водителя		< 2.50 m/s ²
Miscellaneous		
Сертификат безопасности для трактора / Безопасность кабины (сертификат)		Кабина ROPS - FOPS Уровень 2
Управление		JSM

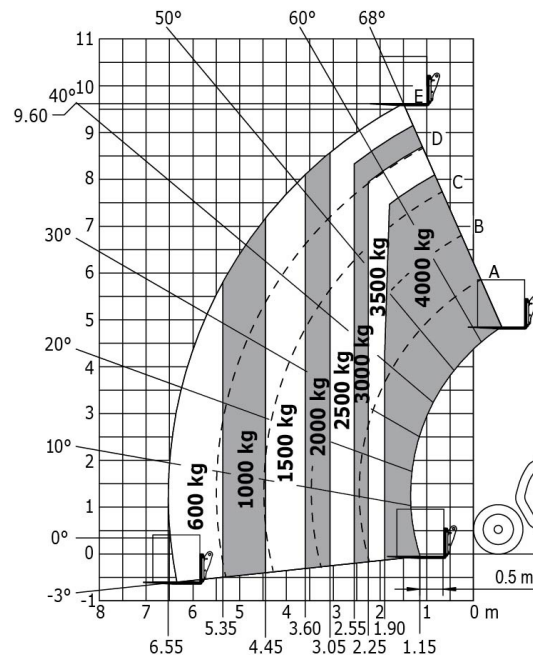
Опции / финишная обработка

S: Стандартный / O: опция / -: не доступен

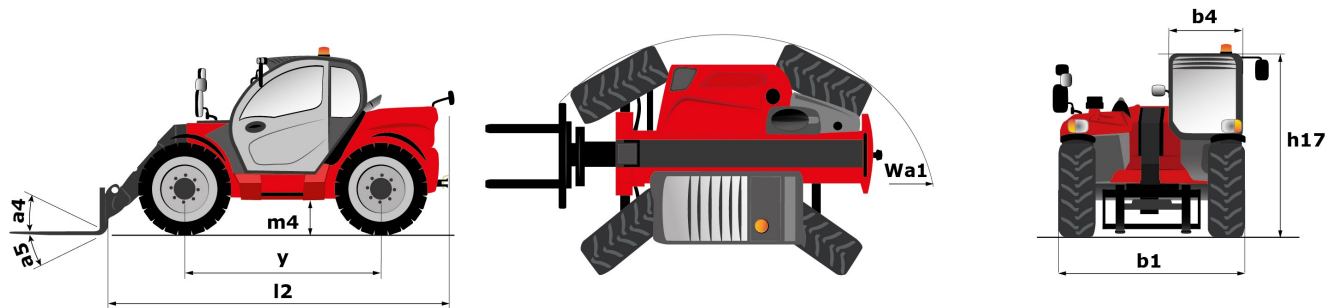
	Classic	Premium	Elite
Lifting function			
Предустановленные электрические параметры стрелы	O	O	O
Easy Connect System (E.C.S.) - система крепления навесного оборудования	S	S	S
Гидрозатвор для навесного оборудования	O	O	O
Возвратная трубка в бак с гидравлической жидкостью	O	O	O
Гидравлический клапан с электрическим управлением, 2 функции (головка стрелы)	O	O	O
Интеллектуальная гидравлика	O	O	S
Восстановительный гидравлический контур	O	S	S
Operator station			
Автоматическое выравнивание колес	O	O	S
Подвеска стрелы «Active CRC»	O	O	S
Памятка по использованию ручного регулятора газа	O	O	S
Тканевое сиденье с пневматическим амортизатором высокой жесткости (GRAMMER)	O	O	S
Тканевое сиденье (grammer)	S	-	-
Тканевое сиденье с пневматическим амортизатором (grammer)	O	S	-
Автомобильный радиоприемник (50 Вт)	S	-	-
Автомобильный приемник с bluetooth и встроенным микрофоном (100 Вт)	O	S	-
Автомобильный радиоприемник с bluetooth и дополнительным микрофоном (100 Вт)	O	O	S
Кондиционер с ручным управлением	O	S	S
Боковой дворник	S	S	S
Зеркало с электроприводом и подогревом	O	O	S
Дворник в крыше	S	S	S
Motorization/Power			
Автоматический реверсивный вентилятор	S	S	S
Непрерывный гидравлический поток	O	O	S
Lighting			
Рабочее освещение спереди и сзади (x4: 2 спереди + 2 сзади)	S	-	-
Светодиодное рабочее освещение спереди и сзади (x4: 2 спереди + 2 сзади)	-	S	S
Светодиоды + (4 дополнительных рабочих фонаря)	O	O	S
Безопасность			
Предупредительная звуковая сигнализация при движении задним ходом	O	O	O
Система обогрева заднего стекла	S	S	S
Secondary functions			
Автоматическое буксировочное устройство	O	O	O
Гидравлический тормоз трейлера	O	O	O
Предустановленные гидравлические параметры заднего моста	O	O	O
Ручное вращающееся сцепное устройство	S	S	S

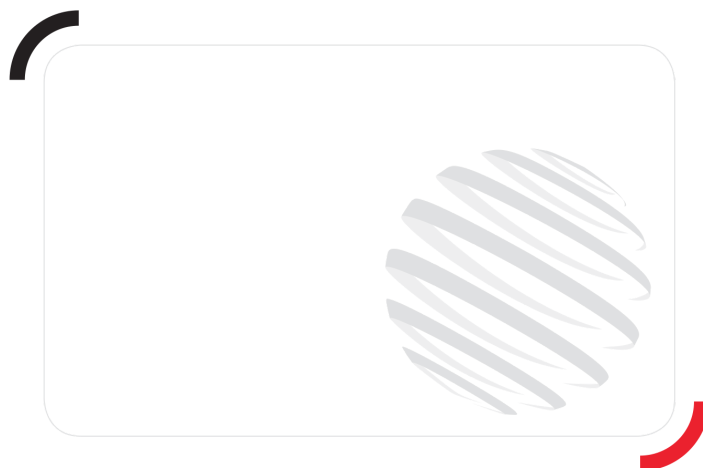
Диаграмма нагрузки

График для вездеходов (EN 1459 B)



габаритный чертёж





Siège Social

430 rue de l'Aubinière - 44150 Ancenis Cedex - France

Tel: +33(0)2 40 09 10 11 - Fax: +33 (0)2 40 09 10 97

www.manitou.com



В данном проспекте описана стандартная комплектация и различные опции для техники Manitou, которые могут отличаться в зависимости от типа конкретного оборудования. Погрузчики, описанные в проспекте, могут быть в стандартной комплектации, иметь или не иметь возможность установки дополнительных опций в зависимости от версии. Manitou оставляет за собой право изменять спецификации, описанные в данном проспекте, в любое время без предварительного уведомления. Производитель не связан обязательствами по данным спецификациям. Для получения дополнительной информации обращайтесь к Вашему дилеру Manitou. Документ не имеет договорной силы. Описание продукции может отличаться от актуального. Лист доступных опций не ограничен данными в проспекте. Логотипы и фирменные изображения компании являются собственностью Manitou. Запрещается их полное или частичное воспроизведение без разрешения компании Manitou. Все права защищены. Фотографии и диаграммы, содержащиеся в проспекте, даны исключительно для информации.

MANITOU BF SA, акционерное общество с административным советом; уставной капитал: 39 668 399 евро; регистрационный номер 857 802 508 в Реестре коммерсантов и обществ г. Нанта

